



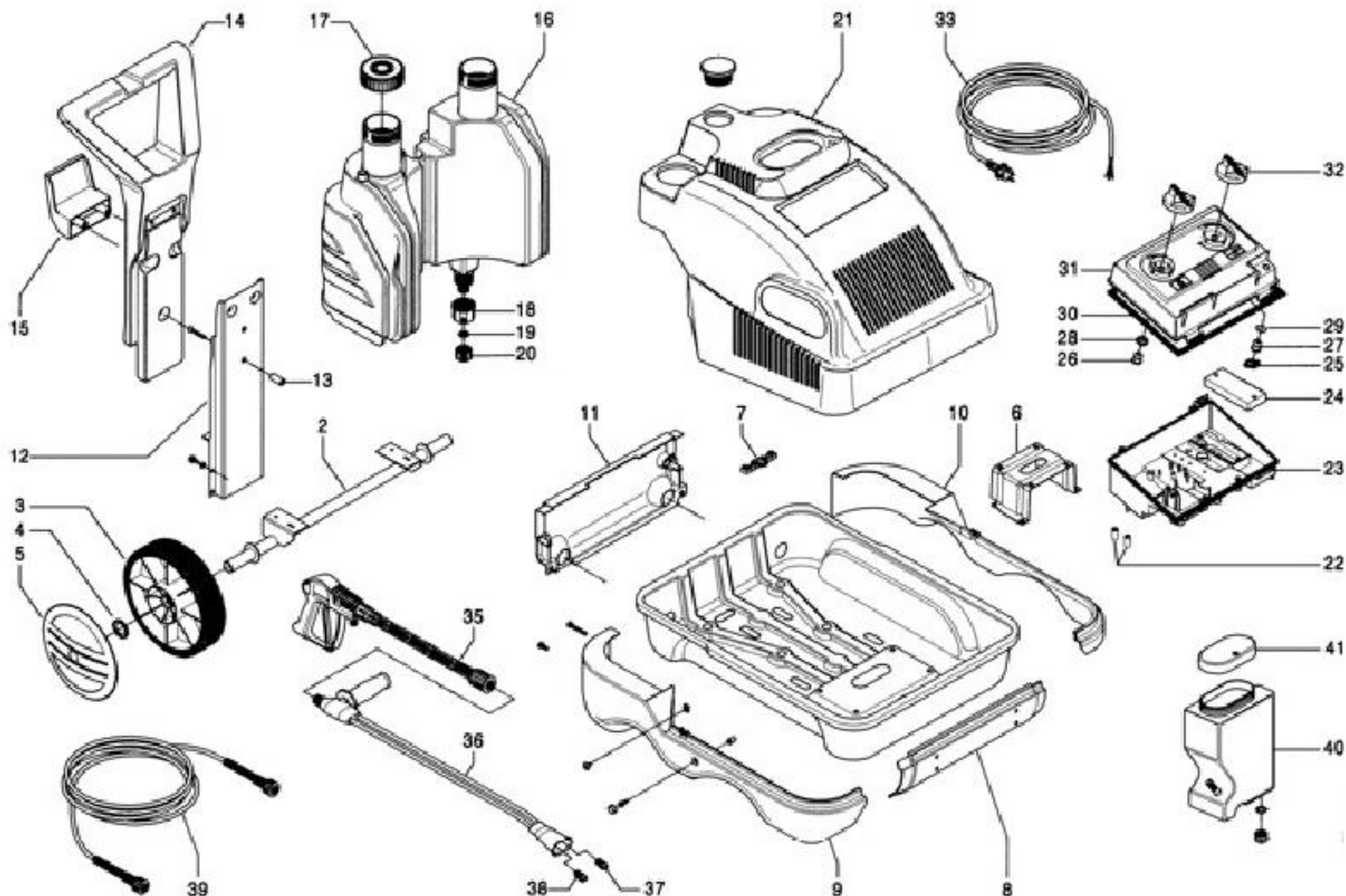
IPC Integrated Professional Cleaning

IPC Portotecnica

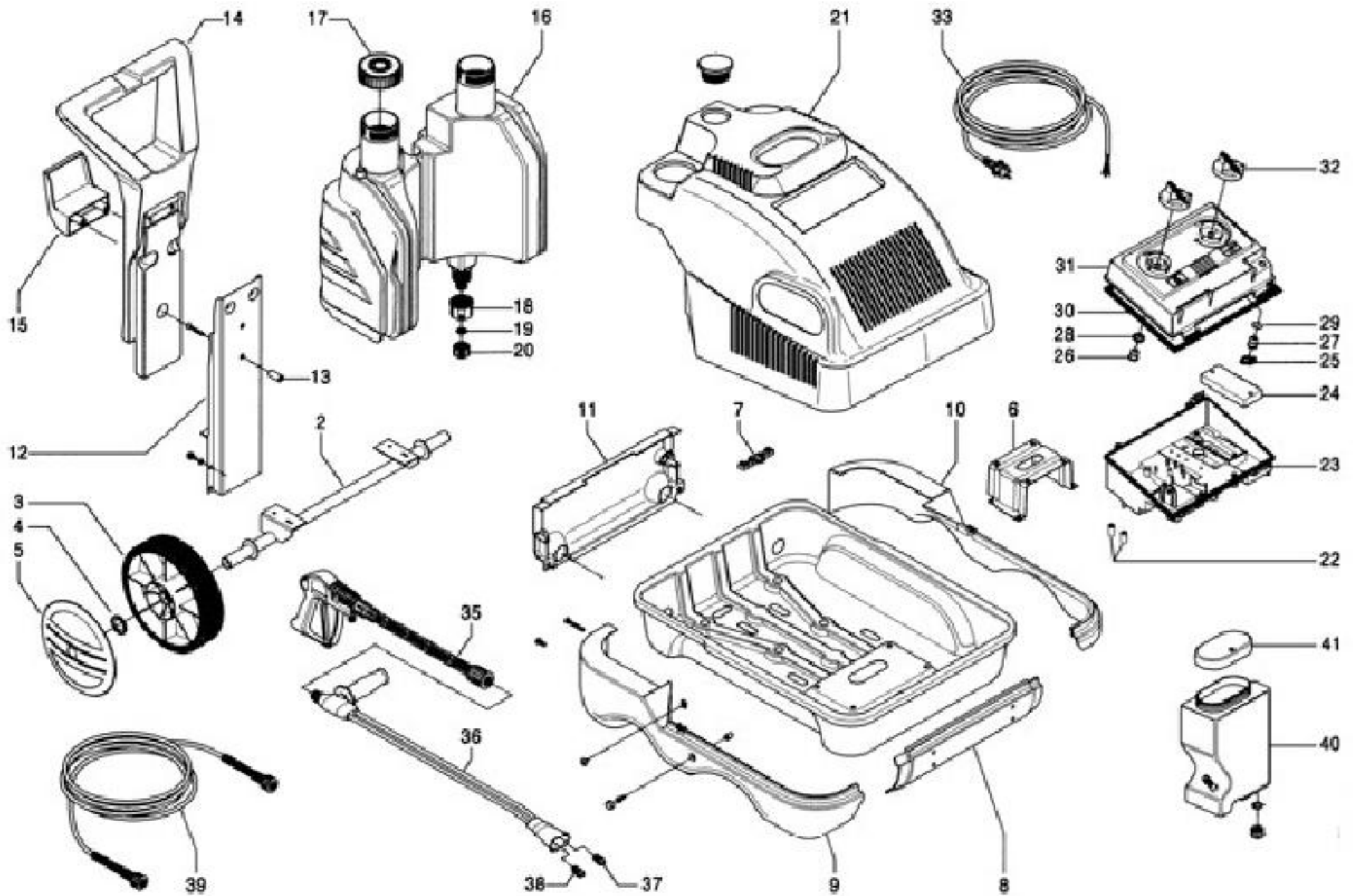
Spare Parts List

Ref: IDAC40259

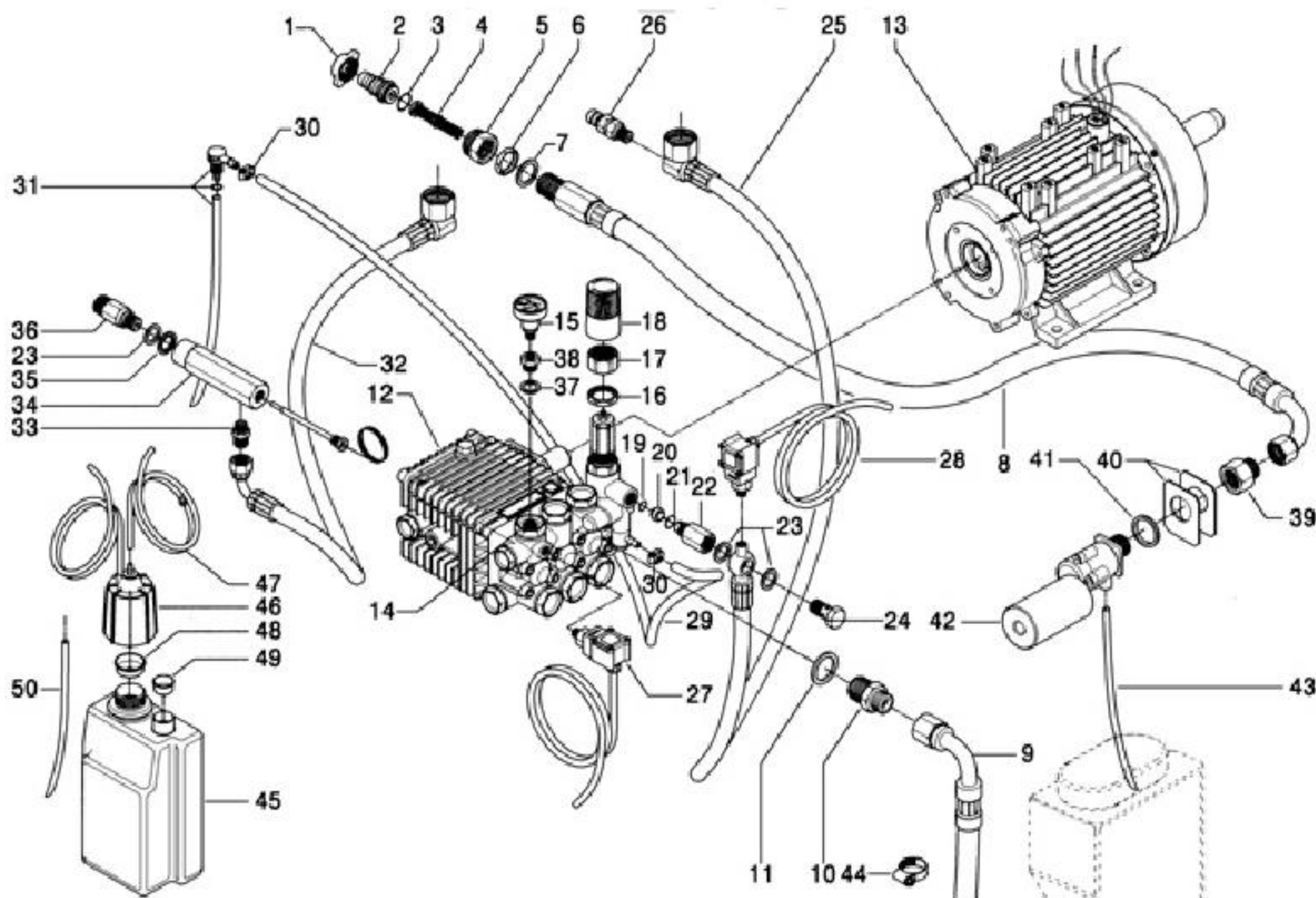
Model: IDROP UNIVERSE DS 1610 M 240/50 3-04SUK



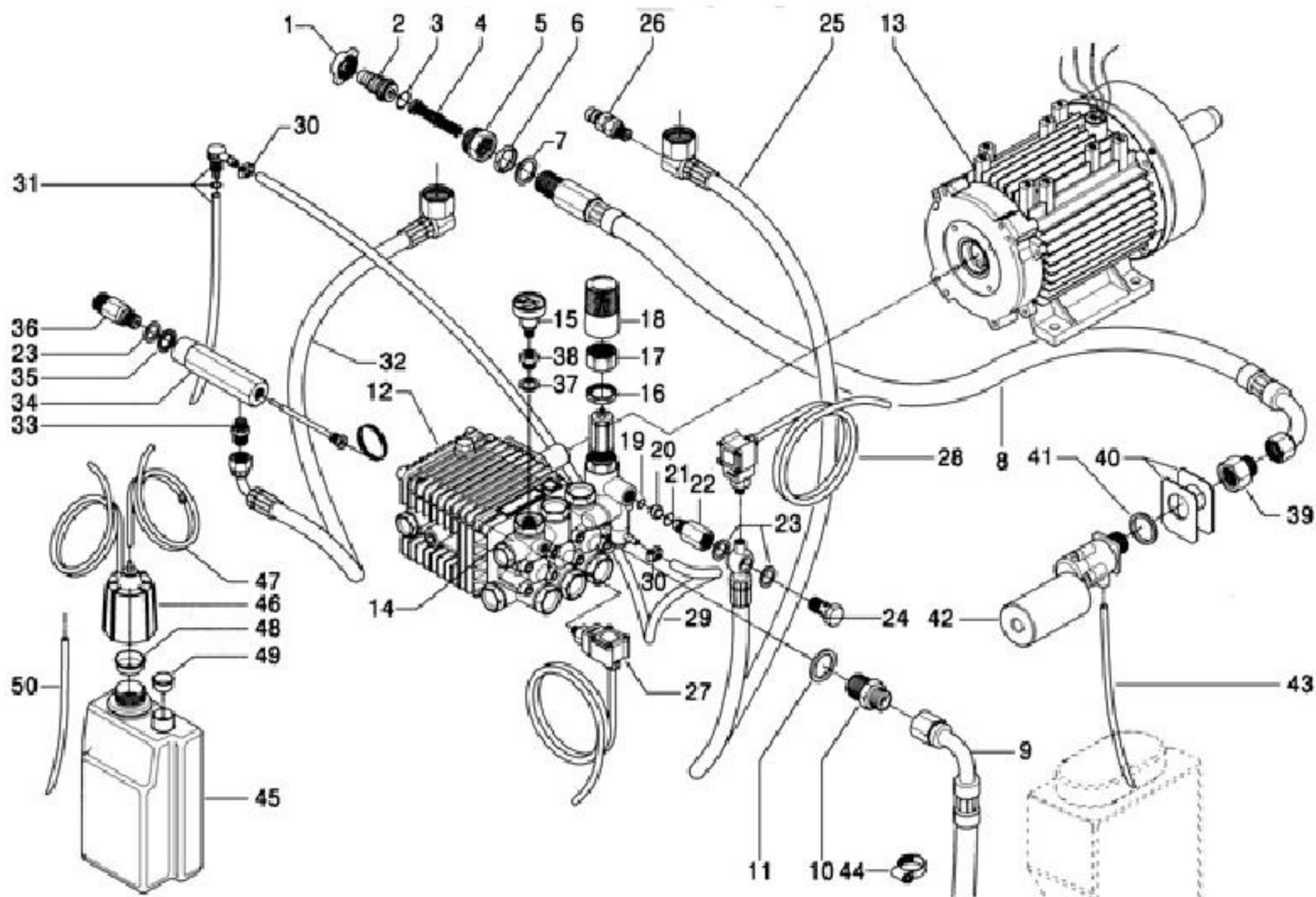
Ref. K	Part N.	Customer Part N.	Description	Qty	Validity:		Price
					From	To	
0001	LAFN19944		FAHRGESTELL KSM	1,00			--
0002	LAFN39505		FAHRGEST.ACHSE SLV J.	2,00			--
0003	RTRT24320		LAUFRAD D.250-D.25 RT-PRT	4,00			--
0004	VTR509813		SCHEIBE D.25	4,00			--
0005	MPVR25911		WEISSNABENDECKD. 250 RT/PRT	4,00			--
0006	LAFN19956		MOTORPLATTE KSM	1,00			--
0007	MEVR20906		KABELBEFESTIGU.KSM	1,00			--
0008	MPVR29636		GROSSES BAND SLR ANT	1,00			--
0009	MPVR29634		GROSSES BAND SLR DX	1,00			--
0010	MPVR29633		GROSSES BAND SLR SX	1,00			--
0011	MPVR29635		GROSSES BAND SLR PST	1,00			--
0012	LAFN19954		HALTER KSM	1,00			--
0013	LAFN22115		DISTANZSTUCK 14X27 D.8 KSM	1,00			--
0014	MPVR27897		SCHAKEL AGN "ELK"	1,00			--
0015	LAFN20105		ROHR HALTER KSM	1,00			--
0016	MPVR20135		TANK KDSMIC J.	1,00			--
0017	MPVR20418		TANKVERSCHLUSS.KSM	2,00			--
0018	MPVR20187		NUTMUTTER M.39 X 3	2,00			--
0019	GUGO11489		DICHTUNG D.22X1,5	2,00			--
0020	PVVR11806		ABLADEN VERSCH.FLL	3,00			--
0021	MPVR46176		BLAU ABDECKUNG SLR PP C/F.LT	1,00			--
0022	MPVR43239		DISTANZSTUCK D. 7-22 L=15 SLR PVC	4,00			--
0023	LAFN20138		STEUERUNG KAST.KSM	1,00			--
0024	MPVR20143		KABELBEF.DECKELKSM	1,00			--
0025	MPVR41903		STAERKE TERM.IM.PA66	1,00			--
0026	MPVR23482		ENDSTUCK TEC. TUV	1,00			--
0027	MPVR23484		ENDSTUCK THERM.KSM TUV	1,00			--
0028	GUGO23079		V-SEAL RING VA0014 13.5-15.5	1,00			--
0029	GUGO01035		O-RING D. 13.95 X 2.82 NBR 70SH	1,00			--
0030	GUGO27129		RUBAN 10X3	1,05			--
0031	LAFN20139		KASTENDECKEL KSM M.	1,00			--
0032	MPVR46511		GRAUVERSTELLGR.KSM C/F.FIS.	2,00			--
0034	MPVR43241		STOEPSSEL SLR PVC	1,00			--
0035	IPPR40000		HANDGRIFF MV 2005+P.181+M22 M	1,00			--
0036	LCPR12983		DOPP.VERLANGER.PD 70	1,00			--
0037	UGLN05174		DUSE 1/4 5040 OT	1,00			--
0038	UGLN49991		DUSE LECH 1/4 2504	1,00			--
0039	TBAP40012		H.D. ROHR R1 MT 10 1/4" C/2 IRVIX	1,00			--
0040	MPVR42732		WASSER BEHALTERKSM P/MTV	1,00	03/2000		--



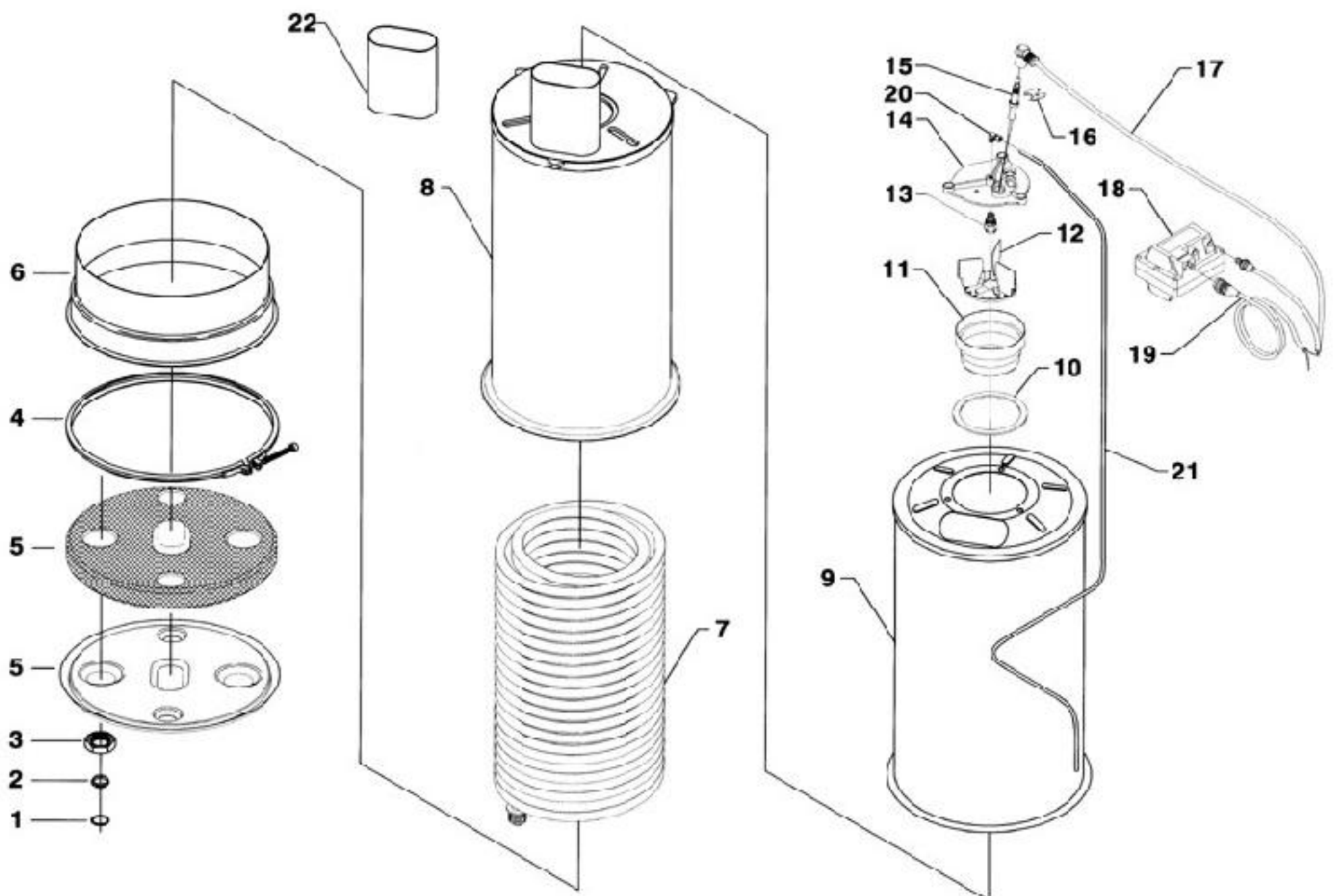
Ref. K	Part N.	Customer Part N.	Description	Qty	Validity:		Price
					From	To	
0041	MPVR20931		BEHALTERDECKEL KSM PPE	1,00			--
0042	MEVR27264		SICHERUNGHALTER031-1081	1,00			--
9999	KTRI16996		KITP 33- 1	1,00	01/2003		--



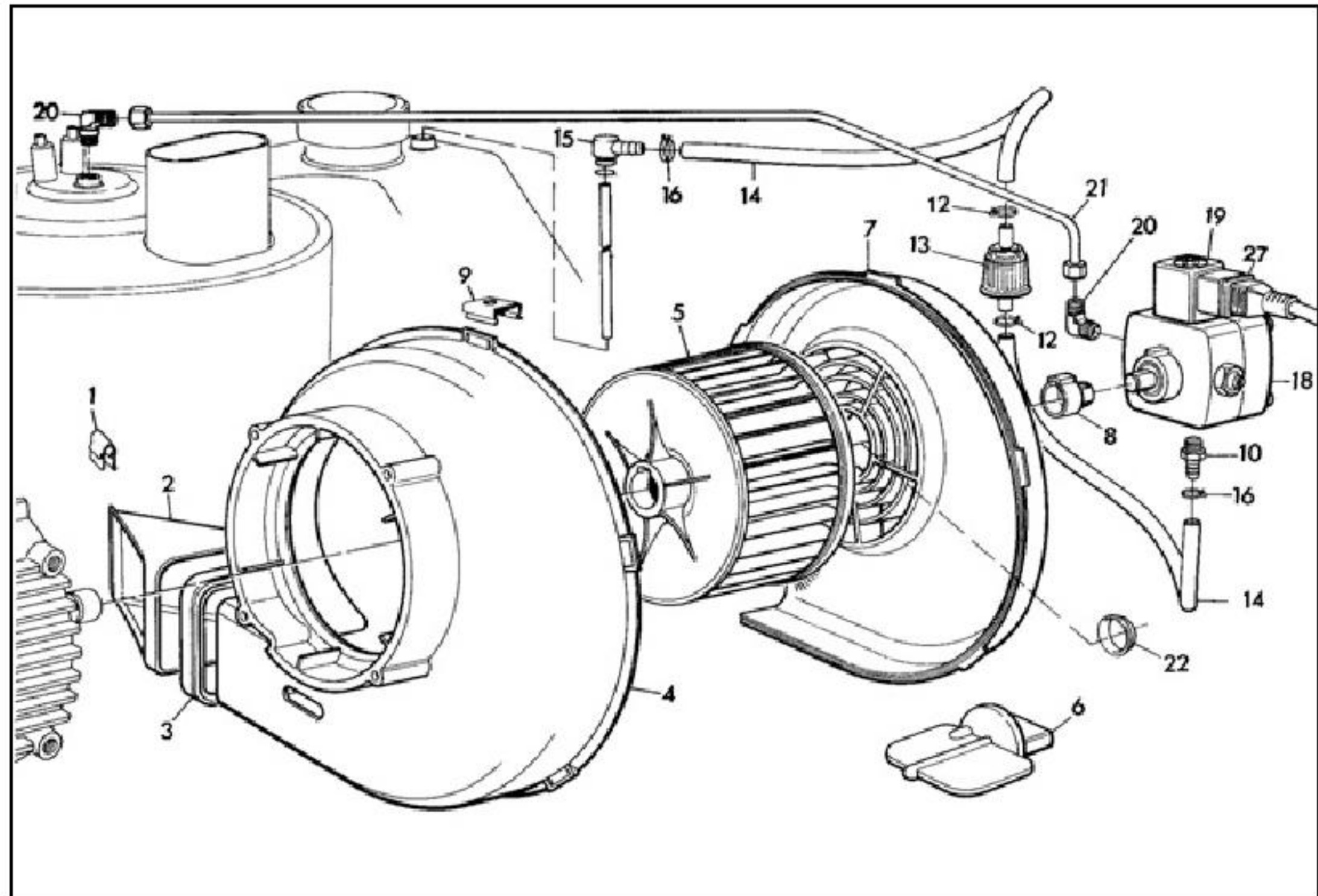
Ref.	K	Part N.	Customer Part N.	Description	Qty	Validity		Price
						From	To	
0001		RCDS09316		ANSCHLUSS G. 3/4	1,00			--
0002		RCDS08965		SCHLAUCH HALTEROTT.	1,00			--
0003		GUGO01054		O-RING D. 15.08 X 2.62 NBR 70SH	1,00			--
0004		FTAC30214		FILTER D. 15X67	1,00			--
0005		RCDS28900		MUFFE 3/4 1/2 MF MTH	1,00			--
0006		RCDS49875		NUTMUTTER 1/2"X6 CH.27 OT.	1,00			--
0007		VTRS00549		SCHEIBE D.21,5X27X1,5 (1/2) RM	1,00			--
0008		TBBP30213		N.DRUCKROHR L=850 1/2M ⁰ -1/2F90° FL	1,00			--
0009		GUGO36784		DICHTUNG D. 11- 18,5X2 80SH	1,00			--
0009		TBBP22278		N.DRUCKROHR L=150 1/2F 90°	1,00			--
0010		RCDS19871		NIPPEL 1/2 - 1/2 D.10	1,00			--
0011		GUGO01032		O-RING D. 17.13 X 2.62 NBR 70SH	1,00			--
0012		PPAP24409		PUMPE W/W 95 DX B T.INT.I.1.8	1,00			--
0013		MDMC025782		1PH MOTOR KSM HP2.5 240-50 2P H80	1,00	06/2005		--
0013		MDMC034987		1PH MOTOR KSM HP 2.5 240-50 2P SGA	1,00		06/2005	--
0014		MFVR19954		ELEKTR.HALTER KSM	1,00		01/2005	--
0014		MFVR88612		ELEKTR.HALTER KSM 1/8CN.	1,00	01/2005		--
0014		RCDS43252		STOEPSSEL M24X1,5 + 1/8F W/W1509 OT	1,00			--
0015		MNMN37538		DRUCKMESSER 0-160 G 1/8M"R" D.40	1,00			--
0016		RCDS21788		NUTMUTTER M 28 X 1.5 L=16	1,00			--
0017		VTDD21787		SCHRAUBMUTTER M28X1,5 L=5	1,00			--
0018		PWR22163		KNAUF L=60 V.INT.	1,00			--
0019		GUGO03501		O-RING D. 9.92 X 2.62 VIT 70SH	1,00			--
0020		UGEI09723		DUSE D. 1,8 KR OT58	1,00			--
0021		GUGO03507		O-RING D. 13.95 X 2.62 VIT 70SH	1,00			--
0022		RCDS19348		VERBIND.STUCK 3/8M-F D.3 L=45	1,00			--
0023		VTRS00548		SCHEIBE D.17,5X23X1,5 (3/8)RM	1,00			--
0024		RCDS01371		HOHLSCHRAUBE G 3/8 A.P.	1,00			--
0025		TBAP43242		ANSCHLUSSSTUTZEN3/8 R2 L=560 3/8 OC.-PM26	1,00			--
0026		VVSC39719		VENTIL MG 2000 G 1/4M 150B MIGNON	1,00			--
0027		MEPF39902		DRUCKWACHTER MTM 1/4MNA/NC 25B. MICRO	1,00			--
0028		MEPF39741		DRUCKWACHTER MTM 1/8MNA/NC 25B. MICRO	1,00			--
0029		TBBP04917		N.DRUCKROHR D. 6- 9	1,00			--
0030		FSVR00427		SCHELLE D. 12 CLIC 66-110	2,00			--
0031		RCDS20136		SCHWIMMER L= 355 C.	1,00			--
0032		TBAP20184		ANSCHLUSSSTUTZEN3/8 R2 L=320 3/8F90-PM26	1,00			--
0033		RCDS20186		NIPPEL 3/8 - 14X1,5 SV	1,00			--
0034		RCDS19322		BLOCKKORPER 3/8F-M14	1,00			--
0035		VTRS22537		DICHTUNG D. 16	1,00			--



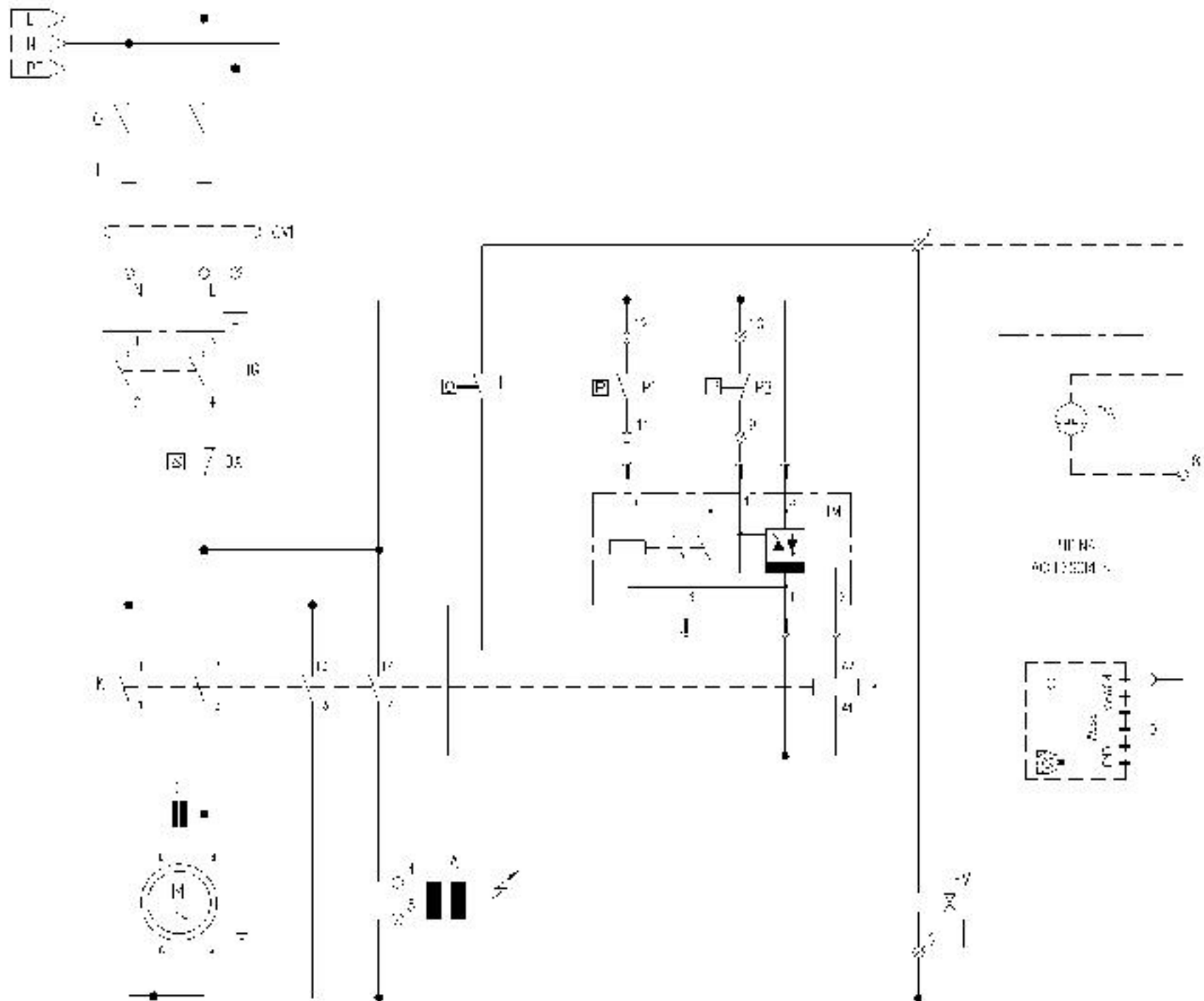
Ref. K	Part N.	Customer Part N.	Description	Qty	Validity:		Price
					From	To	
0036	RCDS13012		NIPPEL M22-3/8 D. 7.5	1,00			--
0037	VTRS40960		SCHEIBE D.13.5X19 X4 AL	1,00			--
0039	RCVR02631		MUFFE 1/2-3/4 MF	1,00	03/2000		--
0040	LAFN42733		PLATTCHEN KSM PMTM INX	2,00	03/2000		--
0041	GUGO43071		DICHTUNG D. 14- 24 X 4 70SH	1,00	05/2000		--
0042	RCGR39997		SCHWIMMER MTM 3/4G M 10BAR	1,00	03/2000		--
0043	TBBP17436		N.DRUCKROHR D.12-14 RILSAN NT.	0,15	04/2000		--
0044	FSVR00431		SCHELLE D. 16-25	1,00			--



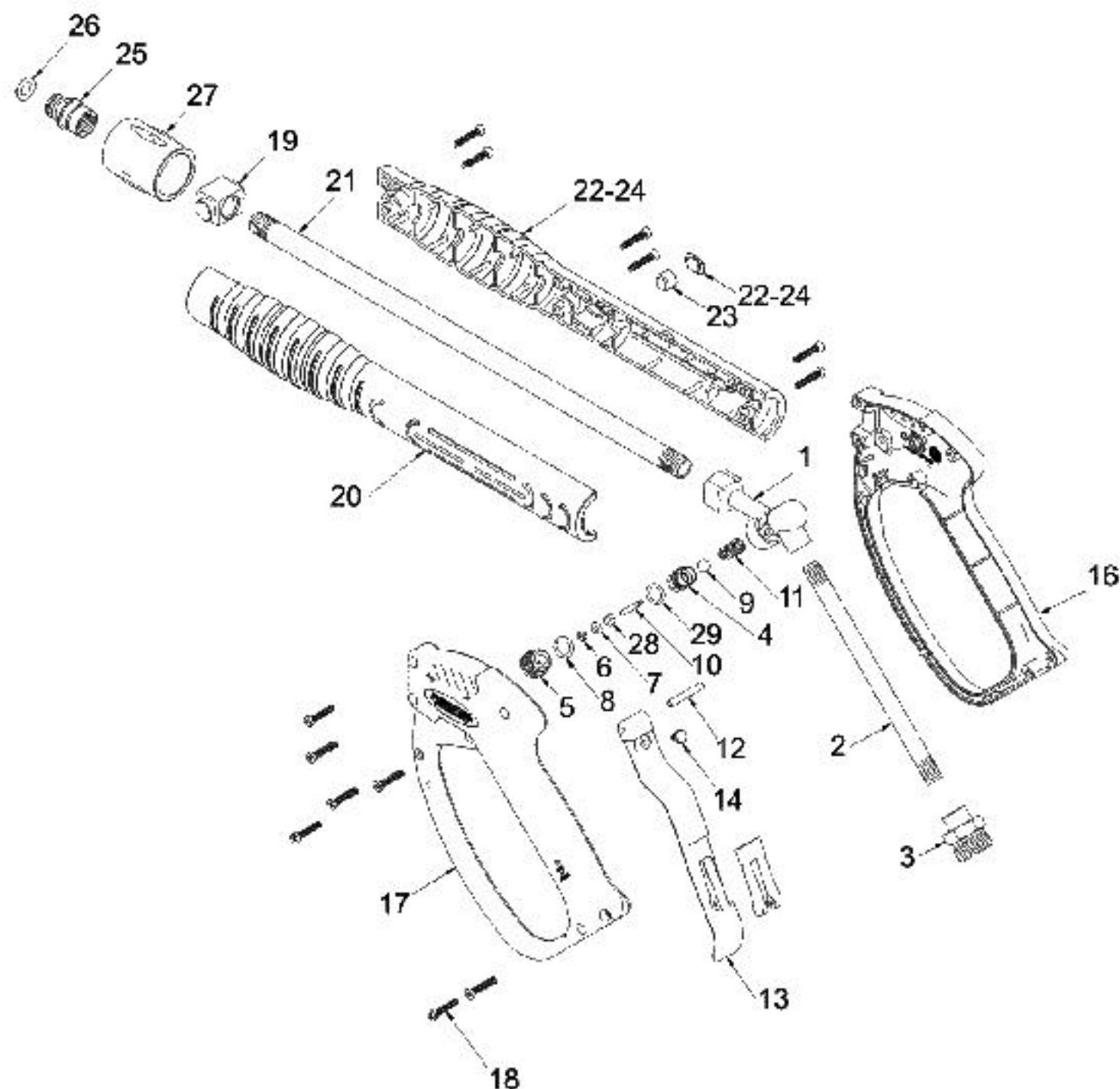
Ref. K	Part N.	Customer Part N.	Description	Qty	Validity:		Price
					From	To	
0001	GUG021222		O-RING D. 15.54 X 2.62 VIT 80SH	2,00			--
0002	GUVR21021		SCHUTZRING D. 21 X 17 TEF.	2,00			--
0003	RCDS21120		NUTMUTTER M 26 X 1,5	2,00			--
0004	LAFN20108		RING D. 298 KSM	1,00			--
0005	ITTE48373		BODEN KSM C.TE	1,00	04/2003		--
0005	LAFN20109		UNTERDECKEL KSM D. 280	1,00		04/2003	--
0005	LAFN48448		UNTERDECKEL KSM 2V. ZN	1,00	04/2003		--
0006	GUVR21756		GLASFIB. KORDELD. 12 GR/M 25	0,85		04/2003	--
0006	LAFN48368		BAND KSM 2V. INX	1,00	04/2003		--
0007	LAFN27133		DOP. ROHR SCHLAN. M 26 X 1,5 KSM 20M	1,00			--
0008	LAFN20115		INNER ZYLINDER KSM INX	1,00			--
0009	LAFN19952		AUSS. ZYLINDER KSM INX	1,00			--
0010	GUVR25775		DICHTUNG D. 105/88 X 3	1,00			--
0011	LAFN20055		STRAHLROHR KSM	1,00			--
0012	LAFN30294		ABLENKER KSM/AGN	1,00			--
0013	UGBR18630		BRENNER DUSE 0,75 45 A	1,00			--
0015	MECA18232		ELEKTRODE L=101,5 KSM	2,00			--
0016	LAFN20123		PLATTCHEN KSM INX	1,00			--
0017	MECV35336		KABEL A.T. 9,8-23KDH/M L=750P	2,00			--
0019	MECB34463		KABEL BT L=800 SP.	1,00			--
0020	RCVR08954		WINKELSTUCK 1/8" 4 B5	1,00			--
0021	TBC020188		DIESELROHR D. 4 KSM	1,00			--
0022	LAFN43244		KAMINVERLANGER. KSM H.70 INX	1,00			--



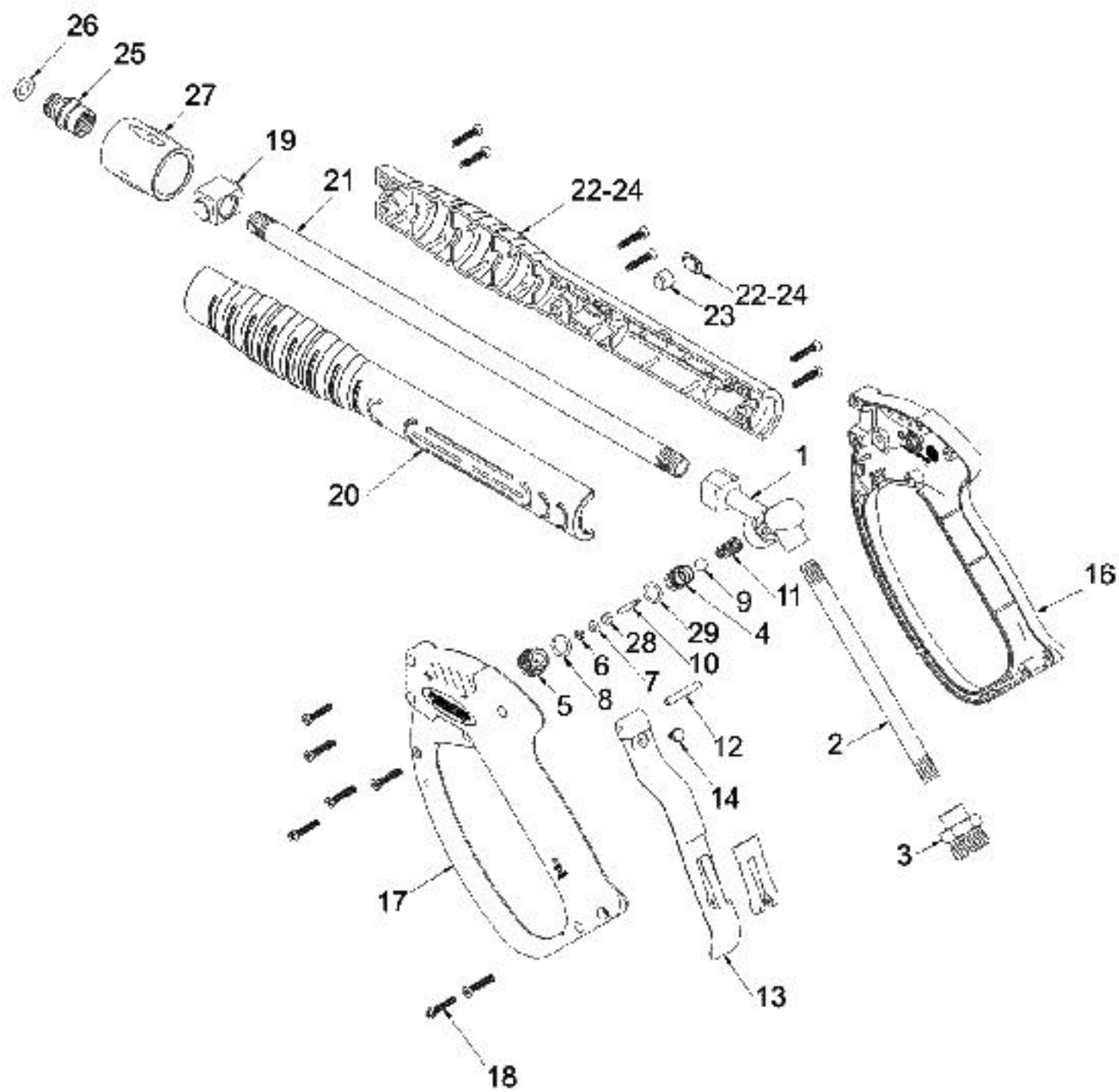
Ref. K	Part N.	Customer Part N.	Description	Qty	Validity:		Price
					From	To	
0001	MPVR21415		KRAMPE KSM	2,00			--
0002	MPVR20114		FORDERER KSM	1,00			--
0003	GUGO20124		DICHTUNG KSM	1,00			--
0004	MPVR20125		FORDERSCH.KORP.KSM PP	1,00			--
0005	VEVR20128		LUFERRAD KSM D.140 29P. PA66	1,00			--
0006	MPVR20129		FLUEGEVENTIL KSM PP	1,00			--
0007	MPVR20126		VENTILATORDECK.KSM PP	1,00			--
0008	FGGT20133		KUPPLUNG KSM	1,00		06/2006	--
0008	FGGT49223		KUPPLUNG KSM/190 2V. PP	1,00	06/2006		--
0009	VTVR20127		KRAMPE KSM	5,00			--
0010	RCD S00626		SCHLAUCH HALTER 1/4 M D. 5- 7	1,00			--
0012	FSVR11197		SHELLE D.I. 11 13315	2,00			--
0013	FTCO10912		FILTER FB 13/TA NYL.	1,00			--
0014	TBCD06945		N.DRUCKROHR D. 6-12 10BAR C.PRESS	0,30			--
0016	FSVR00427		SHELLE D. 12 CLIC 66-110	2,00			--
0017	MECB43707		KABEL DNF L=1300	1,00			--
0018	PPG S40011		BRENNSTOFFPUMPE DNF BFA 01R3L1	1,00	07/2010		--
0018	PPG S43706		BRENNSTOFFPUMPE DNF BFPC21R3L1	1,00	10/2000	06/2010	--
0019	MEBE43705		SPULE DNF 220-50	1,00			--
0020	RCVR08954		WINKELSTUECK 1/8" 4 B5	1,00			--
0021	TBCD20188		DIESELROHR D. 4 KSM	1,00			--
0022	LAFN21890		BUCHSE D. 25	1,00			--



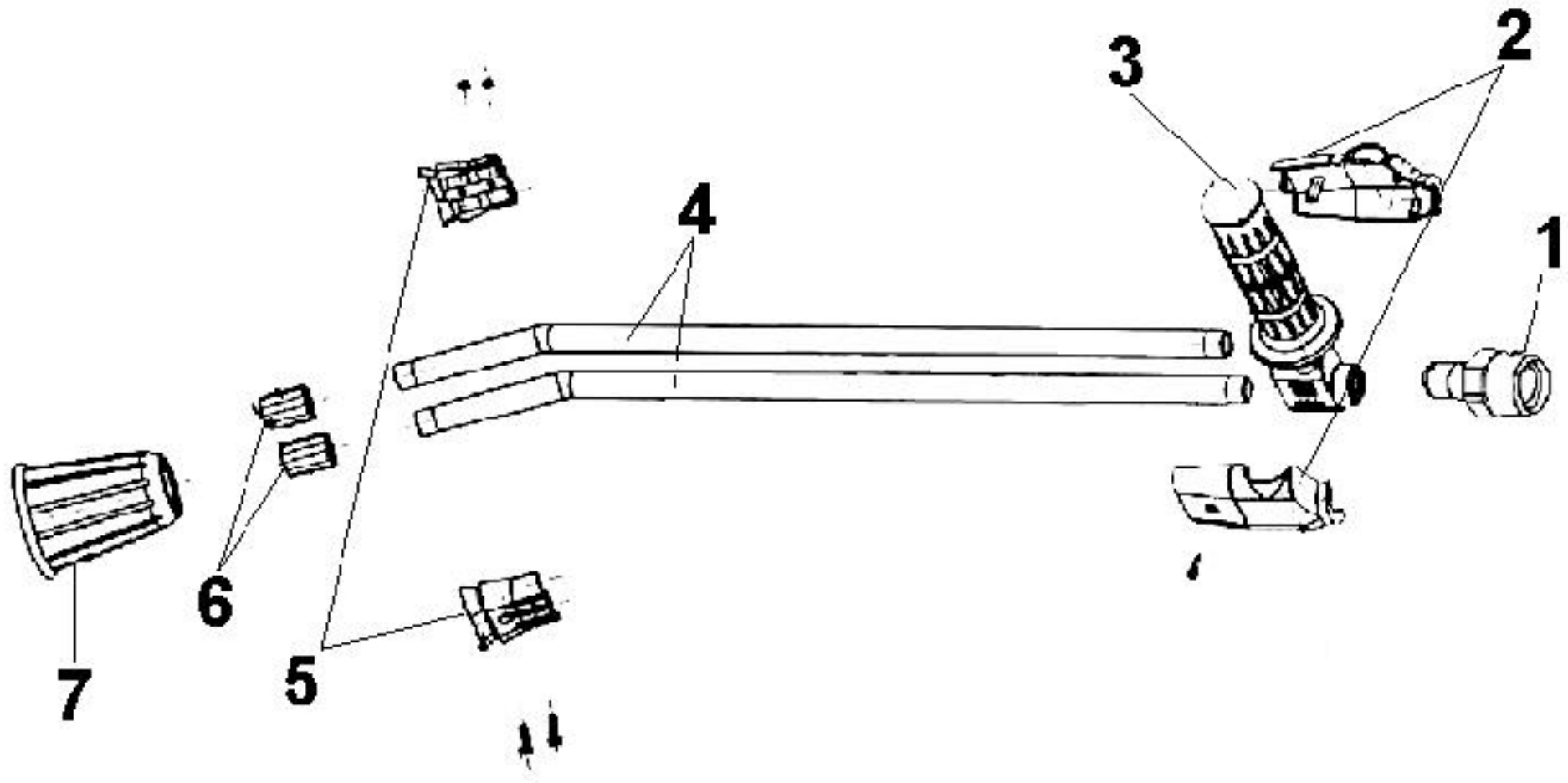
Ref.	K	Part N.	Customer Part N.	Description	Qty	Validity:		Price
						From	To	
C		MEC020194		KONDENSATOR 60MF +M8 D.55X95	1,00	09/2001		--
C		MEC089541		KONDENSATOR 65 MF 450V M8 55X143	1,00			--
F		MEVR00237		ABSCHMELHERUNG 5X20 3,15A	1,00			--
K		METT32202		FERNSCHALTER MC1 A 400A T6 230V 50/60	1,00			--
M		MOM024015		1PH MOTOR KSM HP2.5 230-50 2P H80IP	1,00			--
DA		METT18985		AUFRENNER WEBER T11-211 13A	1,00			--
EV		MEBE43705		SPULE DNF 220-50	1,00			--
IG		MEC121622		SCHALTER TEC 20A HD2002 R000	1,00		05/2011	--
IG		MEC40022		SCHALTER BRMBP. 0-1 20A	1,00	05/2011		--
P1		MEPF39741		DRUCKWACHTER MTM 1/8MNA/NC 25B. MICRO	1,00			--
P2		MEPF39902		DRUCKWACHTER MTM 1/4MNA/NC 25B. MICRO	1,00			--
TA		METR34454		TRANSFORMATOR 230V-50HZ 2X4000V SP4 C M	1,00			--
TA		METR88630		TRANSFORMATOR 23/240V-5/60HZ 2X26KV TR.	1,00			--
TH		METK19354		THERMOSTAT 0-150° L=1500	1,00		12/2010	--
TH		METK40006		THERMOSTAT 0-150° L=1500 S&R	1,00	12/2010		--
TM		METY42780		ZEITGEBER THV/2+RL 15-250V 5/60 30S	1,00			--
CV1		MECB88691		KABEL H07 RNF 3X1.5 L=6.500 UK.	1,00			--



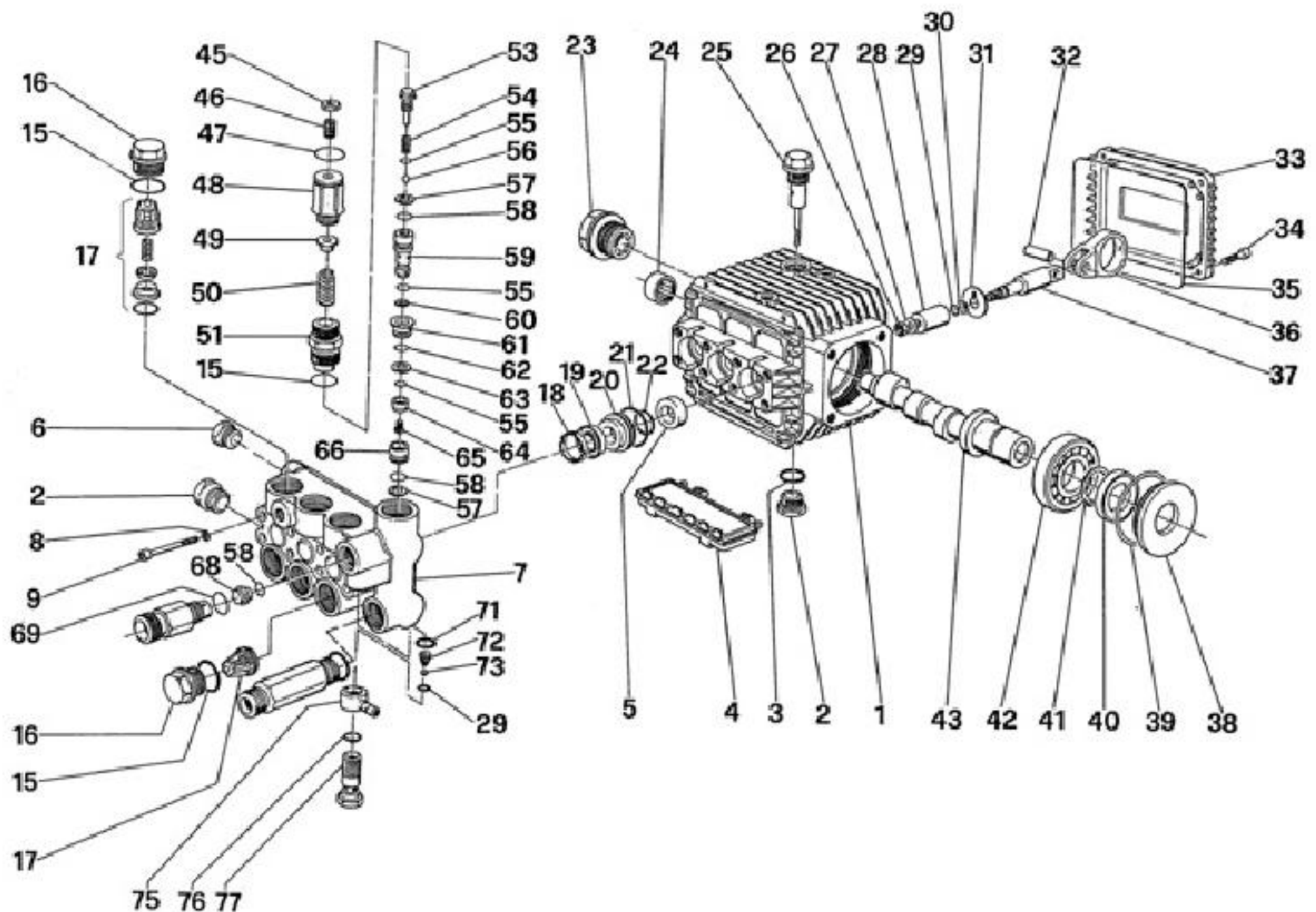
Ref.	K	Part N.	Customer Part N.	Description	Qty	Validity:		Price
						From	To	
0001		PVVR40032		PISTOLE KORPER MV2005 G14	1,00			--
0002		PVVR40033		ROHR D.10X1.5 L=146	1,00			--
0003		RCIN40002		MANN. KUPPLUNG M22-14F MV	1,00			--
0004	S	PVVR40034		BUCHSE MV2005	1,00			--
0005		PVVR40035		STOEPSSEL M16X1 MV2005	1,00			--
0006	S	GUVR40007		SCHUTZRING D. 3 NBR90	1,00			--
0007	S	GUGO19189		O-RING D. 2.90 X 1.78 NBR 70SH	1,00			--
0008		GUGO01436		O-RING D. 9.25 X 1.78 NBR 90SH	1,00			--
0009	S	SFVR12904		KUGEL D. 9/32 W1 INX	1,00			--
0010	S	PVVR45058		STEUERKOLBEN MV 832 INX	1,00			--
0011	S	MLML45057		FEDER D. 7 MV870	1,00			--
0012		VTVR40004		STIFT D. 3X23	1,00			--
0013		MPVR40060		DRUCKER MV2005	1,00			--
0014		PVVR45053		SPERRZAHN G 2100 INX	1,00			--
0016		MPVR40062		SCHALE MV2005 2PZ.	1,00			--
0017		MPVR40062		SCHALE MV2005 2PZ.	1,00			--
0018		VTVT62984		SCHRAUBE TC-CR M 4.2 X19 ZN	13,00			--
0019		PVVR40036		VERBIND. STUCK M10X1 MV2005	1,00			--
0020		MPVR40063		SCHUTZ MV 181 2PZ.	1,00			--
0021		PVVR40037		ROHR G 1/4 MV L=340	1,00			--
0022		MPVR40063		SCHUTZ MV 181 2PZ.	1,00			--
0023		VTVT01523		SCHRAUBE M 10X 10 EI-ST UNI 5927	1,00			--
0024		MPVR40063		SCHUTZ MV 181 2PZ.	1,00			--
0025		RCIN40003		BOLZEN G 1/4 F IRV MV126	1,00			--
0026		GUGO28927		O-RING D. 9.13 X 2.62 NBR 70SH	1,00			--
0027		PVVR40038		ANSCHLUSS M22X1,5 IRV MV181	1,00			--
0028	S	PVVR40039		KOLBENFUHRUNG MV2005	1,00			--
0029	S	GUGO19398		O-RING D. 8.73 X 1.78 VIT 70SH	1,00			--



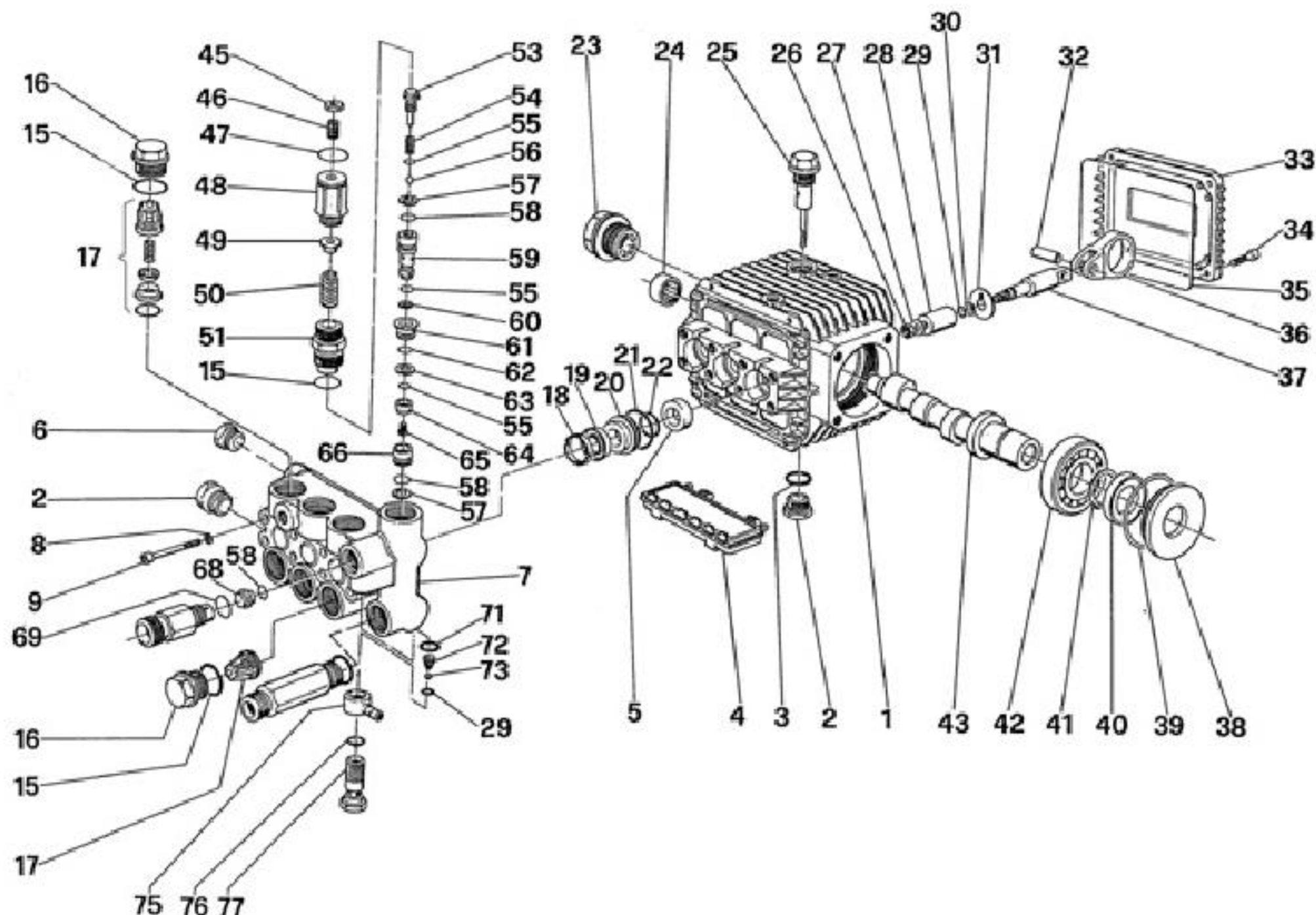
Ref. Part N.	Cust. Part N.	Description	Reference	Price
KTRI40014		KIT P 26- 22 MV 2005	0004 0006 0007 0009 0010 0011 0028 0029	--



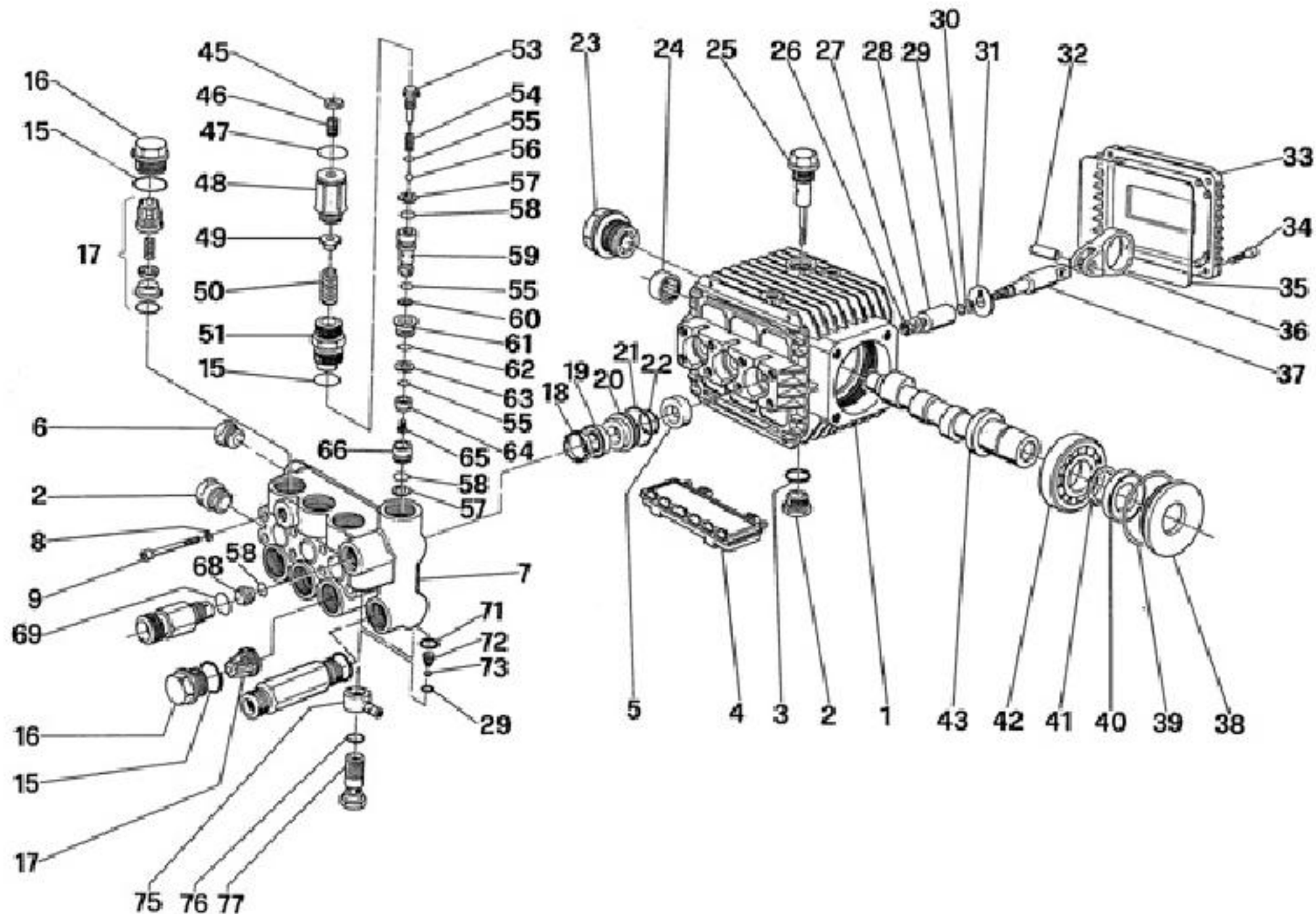
Ref. K	Part N.	Customer Part N.	Description	Qty	Validity:		Price
					From	To	
0001	PVVR45296		ANSCHLUSS G 1/4M-M22 M+PR.PLS	1,00			--
0002	MPVR45214		SCHUTZ TB.14 MTM	1,00			--
0003	RCGR45737		HAHN 1/8 F LD MTM	1,00			--
0004	LCPR45740		ROHR 1/8 L=660 INOX MTM	2,00			--
0005	MPVR45001		SCHALE LD MTM	1,00			--
0006	RCVR45741		DUSENHALTERUNG 1/4-1/8 F MTM	2,00			--
0007	PVVR43810		SCHUTZ L.D. MTM	1,00			--



Ref.	K	Part N.	Customer Part N.	Description	Qty	Validity:	From	To	Price
0001		MFVR12641		PUMPE GEHAUSE VWV 90B - 93B	1,00				--
0002		RCDS01090		STOEPSSEL 3/8X13 M VWV90	2,00				--
0003		GUGO01035		O-RING D. 13,95 X 2,62 NBR 70SH	1,00				--
0004		PVVR43778		SCHUTZ VWV S.51	1,00				--
0005	S	GUGO09690		OLDCHTUNGSRING 15X24X5 NBR70	3,00				--
0006		RCDS01088		STOEPSSEL 1/4X9 M VWV90	1,00				--
0007		MFVR18931		KOPF VWV 90 OT. V.INT. D. 15	1,00				--
0008		VTRS01077		SCHEIBE D. 6,4X10X0,7	12,00				--
0009		VTVT06236		SCHRAUBE TCEI6X40 UNI5931	8,00				--
0015	S	GUGO01033		O-RING D. 20,24 X 2,62 NBR 90SH	7,00				--
0016		RCDS43779		STOEPSSEL M24X1,5X11,2 VWV	6,00				--
0017	S	VVAM28467		VENTILAGGREGAT "44" VWV136-186	6,00				--
0018	S	PVVR09327		KOPFRING D. 15	3,00				--
0019	S	GUVR09324		DACHMANSCHETTE D. 15 TURBO	3,00				--
0020	S	PVVR09687		MANSCHETT.HALT.D. 15 BJ	3,00				--
0021	S	GUGO03506		O-RING D. 25,12 X 1,78 NBR 70SH	3,00				--
0022	S	GUGO01054		O-RING D. 15,08 X 2,62 NBR 70SH	3,00				--
0023		PVVR01083		OLSCHAUGLAS G 3/4 W70-151	1,00				--
0024		CUVR09639		ROLLENLAGER BK 1516V	1,00				--
0025		PVVR01089		OLMESSTAB W 70	1,00				--
0026		VTDD04294		SCHRAUBMUTTER M8X1,25 X13X5 S2 INX	3,00				--
0027		VTRS09321		SCHEIBE D. 8X13X1	3,00			07/2002	--
0027		VTRS46027		SCHEIBE D. 8 C/CLL.	3,00	07/2002			--
0028		PVVR09641		KOLBEN D. 15 BJ WH.	3,00				--
0029		GUGO01055		O-RING D. 5,28 X 1,78 VIT 70SH	4,00				--
0030		GUVR10257		SCHUTZRING VWV161	3,00				--
0031		VTRS09320		SCHEIBE D. 9X23X0,5	3,00				--
0032		PVVR09646		BOLZEN D. 8X24,5 BJ	3,00				--
0033		MFVR09643		GEHAUSEDECKEL BJ	1,00				--
0034		VTVT01115		SCHRAUBE TCEI6X18	4,00				--
0035		GUGO27617		O-RING D. 88,57 X 2,62 NBR 70SH	1,00				--
0036		BLVR09645		PLEUEL VWV S.90	3,00				--
0037		PVVR09642		KOLBENFUHRUNG BJ	3,00				--
0038		MFVR03585		DISTANZSTUCK W 70	1,00				--
0039		GUGO01040		O-RING D. 55,56 X 3,53 NBR 70SH	1,00				--
0040		GUGO12643		OLDCHTUNGSRING 30X42X7 NBR70	1,00				--
0041		VTAE12644		DRAHTSPRENGRINGD. 30 UNI 7435	1,00				--
0042		CUVR12645		KUGELLAGER 6206	1,00				--
0043		ALMO16800		AUSMITTIG WELLE VWV "B" C.7.2 D.18	1,00				--



Ref.	K	Part N.	Customer Part N.	Description	Qty	Validity:		Price
						From	To	
0045		VTDD09708		SCHRAUBMUTTER M8 UNI5589	1,00			--
0046		VTVT20196		SCHRAUBE EI-ST 8X20 UNI5923	1,00			--
0047		GUGO01057		O-RING D. 20.35 X 1.78 NBR 70SH	1,00			--
0048		PWVR18672		KLAPPE COLT	1,00			--
0049		PWVR11656		FEDERTELLER W1	1,00			--
0050		MLML11655		FEDER D. 15X35	1,00			--
0051	S	PWVR18671		BUCHSE COLT	1,00			--
0053	S	PWVR18670		LAUF ENDE COLT	1,00			--
0054	S	MLML20195		FEDER D. 6.1X19	1,00			--
0055	S	GUGO03497		O-RING D. 6.75 X 1.78 VIT 80SH	3,00			--
0056	S	PWVR89063		SCHIEBER V.INT."H"	1,00	04/2009		--
0056	S	SFVR12904		KUGEL D. 9/32 W1 INX	1,00		03/2009	--
0057	S	GUVR11651		SCHUTZRING D. 10.6X15X2	2,00			--
0058	S	GUGO03501		O-RING D. 9.92 X 2.62 VIT 70SH	3,00			--
0059	S	PWVR18669		STEUERKOLBEN COLT	1,00			--
0060	S	GUVR04309		SCHUTZRING HM	2,00			--
0061	S	PWVR11653		VENTILFUHRUNG CONTROL SET W1	2,00			--
0062	S	GUGO11652		O-RING D. 12.42 X 1.78 NBR 70SH	1,00			--
0063	S	GUVR11650		SCHUTZRING CONTROL SET W1	1,00			--
0064	S	PWVR18668		VENTIL CLT	1,00			--
0065	S	VTVT18667		SCHRAUBE M 5X0,8X7,5	1,00			--
0066	S	PWVR12887		VENTIL SITZ CONTROL SET W1	1,00			--
0068		UGEI09723		DUSE D. 1,8 KR O758	1,00			--
0069		GUGO03507		O-RING D. 13.95 X 2.62 VIT 70SH	1,00			--
0071		GUGO03496		O-RING D. 9.25 X 1.78 NBR 70SH	1,00			--
0072		MLML04264		FEDER D. 4.3X11X7.3 KR	1,00			--
0073		SFVR04274		KUGEL D. 7/32	1,00			--
0075		RCD S20865		VERBIND.STUCK O. D.14- 3-6	1,00			--
0076		GUGO01036		O-RING D. 10.82 X 1.78 NBR 70SH	1,00			--
0077		PWVR09709		VENTIL SITZ KR	1,00			--



Ref. Part N.	Cust. Part N.	Description	Reference	Price
KTRI18651		KIT P 83	0005	--
KTRI18654		KIT P 15- 86	0020 0021 0022	--
KTRI18655		KIT P 102	0051 0053 0054 0055 0056 0057 0058 0059 0060 0061 0062 0063 0064 0065	--
			0066	--
KTRI20717		KIT P 15- 102P SF.ACC.	0051 0053 0054 0055 0056 0057 0058 0059 0060 0061 0062 0063 0064 0065	--
			0066	--
KTRI21664		KIT P 96	0018 0019 0020 0021 0022	--
KTRI21665		KIT P 97	0018 0019 0021 0022	--
KTRI28508		KIT P 15- 123	0017	--